



ALTA FIVMARA
RESORT & SPA

CASTELLO



SPORTING



ISOLE





ALTAFIUMARA RESORT & SPA

SERVIZI ALBERGHIERI

Altafiumara Resort & Spa sorge nello splendido scenario naturale dello Stretto di Messina e della Costa Viola nel tratto tra Villa San Giovanni e Scilla, a soli 11 Km da Reggio Calabria.

Altafiumara è un autentico paradiso della Costa Viola, così denominata per i particolari riflessi di colore che mare e cielo assumono al tramonto. Luoghi unici ed incomparabili nel cuore del Mediterraneo, tra acque sempre limpide ed incontaminate ed esclusive calette ricavate tra le improvvise scogliere che si tuffano in mare.

- Ristorante panoramico "I due Mari" 90 posti
- Enoteca wine-bar "L'Accademia del Vino" 52 posti
 - Bar panoramico "Il Castello"
 - Lounge Bar "Sporting"
 - Salone per banchetti 350 posti
- Centro Congressi: n° 10 sale convegni da 5 a 300 posti
 - Business Centre
 - Piscina
 - Centro Benessere "Notos"
 - Putting Green
 - Caletta esclusiva
 - Percorso jogging
 - Percorso d'Arte contemporanea
 - Parcheggio privato gratuito
 - Servizio transfer
 - Noleggio auto
 - Concierge
 - Servizio Lavanderia
- Servizio in camera dalle h 7.00 alle h 23.00



Continue suggestioni d'atmosfera incorniciano panorami mozzafiato, con vista sullo Stretto di Messina e le vicine Isole Eolie.



Altafiumara Hotel è immerso in un magnifico parco di 10 ettari a picco sul mare, completamente ristrutturato dall'architetto paesaggista Ernesto Viccardi. Il progetto del parco ha innanzitutto conservato le piante presenti - le querce, i pini silvestri e i pini marittimi, i cipressi, gli ulivi, i fichi d'india, i mirti - che sono state integrate con altre essenze della macchia mediterranea. Di grande fascino sono il giardino creato intorno alle "Isole" e il "Laghetto delle Ninfee", l'orto biologico, la passeggiata delle erbe aromatiche ed il viale di limoni, cedri e bergamotti.



Il percorso d'arte contemporanea, curato da "Niccoli Arte Moderna" di Parma, integra un momento espositivo ed una officina-laboratorio creativo. Altafiumara come un'ideale polo culturale che vede protagoniste non solo le opere, ma anche gli autori attraverso il loro diretto coinvolgimento. Artisti del calibro di Giuseppe Uncini, Agostino Bonalumi, Emilio Isgrò, hanno già aderito con grande entusiasmo a questo progetto.

Altri importanti autori si confronteranno con questa nuova realtà per dar vita ad un percorso espositivo "permanente" dai contenuti sempre più innovativi e non convenzionali.

Il percorso artistico di Altafiumara annovera opere ed installazioni dei più grandi artisti contemporanei, messe a dimora nel parco ed all'interno del Castello.



ALTAFIUMARA HOTEL È STRUTTURATO
SU TRE EDIFICI DI GRANDE CHARME
E DI ELEVATO COMFORT:

C A S T E L L O



Antica fortezza borbonica di fine '700 riportata al suo originario splendore dopo un'attenta opera di ristrutturazione.

L'ospitalità al Castello è esclusivamente in suite. 32 junior suite e 5 suite arredate con gusto e raffinatezza, trasmettono un'immediata sensazione di calore ed eleganza, senza trascurare la funzionalità dei più moderni comfort.

Al primo piano del Castello, la suite presidenziale "Fata Morgana". 110 m² affacciati sul mare incorniciano uno spettacolo unico: la Sicilia è così vicina che sembra di poterla sfiorare con la punta delle dita.



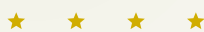
S P O R T I N G



Localizzato nella parte a Sud del parco, immerso nel verde, ospita la piscina d'acqua dolce e il putting green di scogliera. Collegato al Centro benessere "Notos", dispone di 36 suite, 6 junior suite e 4 classic room e del Lounge Bar "Sporting".



I S O L E



Inserite in un romantico giardino e disposte a fronte di uno specchio d'acqua ombreggiato da palme, il "Laghetto delle Ninfee", comprendono 45 eleganti camere, ciascuna dotata di patio e giardino privato, luogo ideale per concedersi un momento di quiete e di relax.



S E R V I Z I I N C A M E R A

- Aria climatizzata
- Allacciamento per computer e modem
- Asciugacapelli
- Tre telefoni con linea esterna
- TV color satellitare
- Cassetta di sicurezza
- Frigo Bar





ALTA FIVMARÀ
RESORT & SPA

DORMIRE NEL CASTELLO DEL MITO A DUE PASSI DAL MARE

128 CAMERE E SUITE

CASTELLO



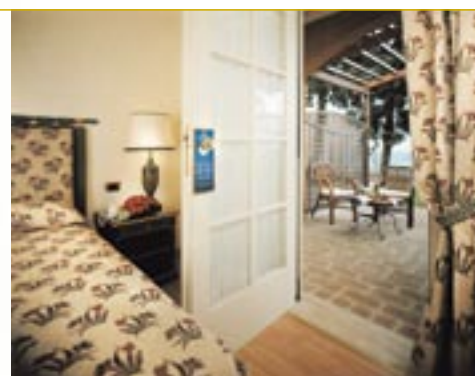
4 Suite	Al primo piano del Castello, accolgono gli Ospiti in un ambiente elegante ed esclusivo, affacciate sul bellissimo scenario della Costa Viola e dello Stretto di Messina.
Suite Fata Morgana	Al primo piano del Castello, la suite presidenziale prevede un atrio d'ingresso, due camere con relativi bagni (quello principale con vasca idromassaggio) ed un grande e lussuoso salotto. Gli interni, sofisticati, sono caratterizzati da arredi eleganti e raffinati con decorazioni dai toni di rosa, tabacco e oro.
21 Junior Suite duplex	Al piano terra del Castello, alcune di esse si affacciano direttamente sulla terrazza con magnifica vista sullo Stretto di Messina. Sono disposte su due livelli che separano la zona giorno dalla zona notte, collegate tra loro da una graziosa scala interna.
11 Junior Suite	Al primo piano del Castello, elegantemente arredate, sono dotate dei più moderni comfort.



I S O L E



45 Classic Room	Con vista sul mare o sul romantico "Laghetto delle Ninfee", le camere sono tutte arredate in stile fresco e mediterraneo, caratterizzato da decori con motivi floreali sulle tonalità del verde, giallo e oro. Ognuna di esse è dotata di un grazioso patio, circondato dal verde, arredato con tavolo e poltroncine.
-----------------	---



S P O R T I N G



36 Suite	Arredate con classe in tonalità azzurro e oro, sono spaziose, con un'ampia zona relax separata dalla zona notte, e fornite dei più moderni comfort. Ciascuna suite è dotata di una romantica terrazza con vista mare o collina.
6 Junior Suite	Contraddistinte da uno stile raffinato, attento ad ogni comfort ed esigenza dell'Ospite, rispetto alle suite dispongono di una meno accentuata divisione tra zona notte e zona giorno.
4 Classic Room	Caratterizzate da grande funzionalità degli ambienti, si distinguono per lo stile elegante e sobrio.



RISTORANTE

I DUE MARI

Il Ristorante "I Due Mari" offre esperienze gastronomiche all'insegna del gusto e della raffinatezza dei sapori. Una cucina solare e mediterranea, genuina e fragrante, che non disdegna un tocco di natura esotica. 90 coperti in un ambiente elegante ed informale, con una splendida terrazza da cui godere il meraviglioso panorama del mare dello Stretto.



L'Accademia del Vino

Diretta da un Sommelier professionista, "L'Accademia del Vino" è il punto di riferimento per chi del vino ama conoscere e scoprirne tutti i segreti. 52 esclusivi coperti ricavati nelle segrete del Castello, tra antiche volte in pietra e reminiscenze storiche. 8.000 bottiglie di oltre 450 etichette tra le più pregiate produzioni nazionali ed internazionali, gelosamente custodite nel caveau, formano una ricca e variegata carta. Periodici appuntamenti a tema, aperti a tutti gli appassionati, per scoprire e degustare le ultime tendenze del settore vinicolo.



LE VELE

Costituisce in provincia di Reggio Calabria una delle realtà più importanti come ricettività per grandi eventi: nella vasta area, protetta da una spettacolare tensostruttura e delimitata da grandi vetrate, possono essere organizzati convegni con un massimo di 300 persone e banchetti con un massimo di 350.



ARMONIA E SERENITÀ NEL CUORE DEL MEDITERRANEO



PERCORSI ARMONICI DI BENESSERE

L'Equipe specializzata di "Notos" propone specifici percorsi rigenerativi, anche personalizzati, per ricreare una perfetta armonia tra corpo, mente e spirito.

I programmi: relax, remise en forme, anti-aging, sono un efficace insieme di trattamenti estetici e massoterapici, nati per gratificare ed emozionare, abbinati alle proprietà benefiche dell'esclusiva linea di prodotti di fitocosmesi ed estetica "Notos", realizzata dai migliori laboratori di ricerca del settore.



CENTRO BENESSERE "NOTOS"

Nel cuore del Mediterraneo, in un luogo ricco di storia e di charme, nasce "Notos", l'oasi di Altafiumara interamente dedicata al benessere, immersa nel verde del parco. Gli 800m² distribuiti su due livelli offrono intense stimolazioni sensoriali, frutto di un'instancabile ricerca incentrata sulle forme, i colori, i materiali, che abbelliscono dentro e fuori.



Dopo una giornata di intensa attività, relax e coccole con i trattamenti esclusivi "Notos" in un'atmosfera rigenerante unica.

Benessere e armonia grazie alle proprietà benefiche della linea di prodotti "Notos".



EXTENDED EMOTIONS

Oltre ad offrire diverse combinazioni con i pacchetti week-end e settimanali, standard e personalizzati, il Centro propone un completo programma DAY SPA riservato a chi vuole concedersi una breve pausa rigenerante e speciali pacchetti dedicati a uomini, coppie, mamme, amiche e sposi.



Riscoprirsi, ritrovando nuova armonia...







www.notos-emotions.it

NOTOS
extended emotions

ALTAFIUMARA RESORT & SPA

Altafiumara Hotel è un modernissimo Centro congressi, in grado di offrire soluzioni ottimali per tutti i tipi di eventi grazie all'ampiezza degli spazi congressuali ed alla funzionale modularità degli ambienti. Dispone di 10 sale congressi di diverse dimensioni, la più grande delle quali può ospitare fino a 350 persone, tutte attrezzate con tecnologie d'avanguardia ed i più moderni servizi dedicati all'utenza business.



Nome sala							Area m ²	Lungh. m	Larg. m	Alt. m
Sala Arazzi	240	120	80	80	150	130	207	23	9	3,30
Adorno	150	100	55	60	-	-	150	25	6	3,28
<i>Airone</i>	25	25	10	15	-	-	30	5	6	3,28
<i>Capinera</i>	25	25	10	15	-	-	30	5	6	3,28
<i>Cicogna</i>	25	25	10	15	-	-	30	5	6	3,28
<i>Cormorano</i>	25	25	10	15	-	-	30	5	6	3,28
<i>Gabbiano</i>	25	25	10	15	-	-	30	5	6	3,28
Pettirosso	120	70	40	50	-	-	120	20	6	2,60
Le Vele	300	160	100	110	290	240	350	24	12	2,7/3,5
Orangerie	200	90	70	70	120	70	165	22	7,5	3,36

ATTREZZATURE E SERVIZI CONGRESSUALI

ATTREZZATURE CONGRESSUALI

- Sistema di Videoproiezione SVGA
- Audioregistrazione
- Videoregistrazione (videocamera)
- Stand per esposizioni
- Traduzione simultanea
- Linee telefoniche

DOTAZIONI CONGRESSUALI STANDARD GRATUITE

- VHS con monitor
- Lavagna luminosa
- Proiettore diapositive
- Amplificazione speaker
- Lavagna a fogli mobili





ALTAFIUMARA

RESORT & SPA



ALTAFIUMARA RESORT & SPA

Santa Trada di Cannitello
89010 Villa S. Giovanni
Reggio Calabria - Italy
Tel +39 0965 759804
Fax +39 0965 759566

info.altafiumara@montesano-hotels.it
www.altafiumarahotel.it
www.notos-emotions.it

MONTESANO HOTELS

Viale Genoese Zerbi, 29
I - 89123 Reggio Calabria
Tel +39 0965 25830
Fax + 39 0965 312545
info@montesano-hotels.it
www.montesano-hotels.it

Direzione Commerciale

Tel +39 0965 312668
Fax +39 0965 323805
direzione.commerciale@montesano-hotels.it

Responsabile Vendite

Nino Aricò
Mobile +39 393 9702339



VIE D'ACCESSO

- Aeroporto dello Stretto "Tito Minniti" - Reggio Calabria 15 Km
- Aeroporto Lamezia Terme 100 Km
- Stazione FFSS Reggio Calabria Centrale 12 Km
- Stazione FFSS Villa San Giovanni 4 Km
- Porto-Stazione Marittima Reggio Calabria 11 Km
- Porto-Stazione Marittima Villa San Giovanni 4 Km
- Autostrada A3 (Salerno-Reggio Calabria)
Provenendo da Sud: Uscita Santa Trada 0,5 Km
Provenendo da Nord:
 - Uscita Campo Calabro,
prendere nuovamente l'Autostrada direzione Nord (Salerno), Uscita Santa Trada 4,5 Km
 - Uscita Scilla, SS 18 direzione Reggio Calabria per 4 Km
al bivio Porticello a sinistra proseguire per 500 m 4,5 Km